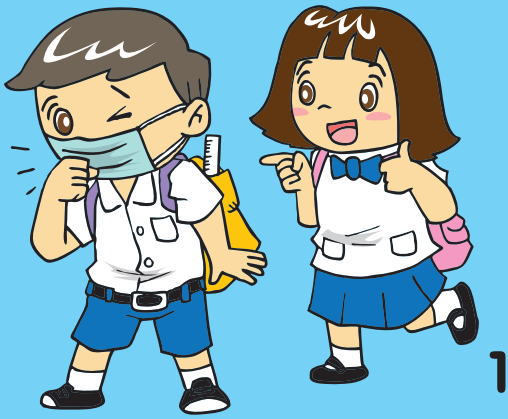


# โรคไข้หวัดใหญ่ ป้องกันได้



1  
ปิดปากจมูกเมื่อป่วย ไอ จาม  
ใช้กระดาษทิชชู สวมหน้ากากป้องกันโรค  
หรือไอใส่ถังขยะตนเอง



2  
ล้างมือด้วยน้ำและสบู่บ่อยๆ



3  
เลี่ยงการอยู่ใกล้  
ผู้มีอาการป่วย  
มีไข้ ไอ จาม และ  
เลี่ยงการอยู่ในที่แออัด



4  
หยุดงาน หยุดเรียน หยุดกิจกรรมกับผู้อื่น  
เมื่อป่วย เพื่อให้หายป่วยเร็วและไม่แพร่เชื้อ  
ให้กับผู้อื่น

5

ฉีดวัคซีนป้องกัน  
โรคไข้หวัดใหญ่  
ตามคำแนะนำ  
ของกระทรวงสาธารณสุข



6  
อาการไม่ดีขึ้น  
มีไข้ขึ้นสูง  
เกิน 2 วัน หรือ  
หอบ เหนื่อย  
ควรรีบพบแพทย์

สุขภาพดี  
เริ่มต้นที่นี่



สำนักโรคติดต่ออุบัติใหม่

กรมควบคุมโรค

กระทรวงสาธารณสุข

1422  
สายด่วนกรมควบคุมโรค

